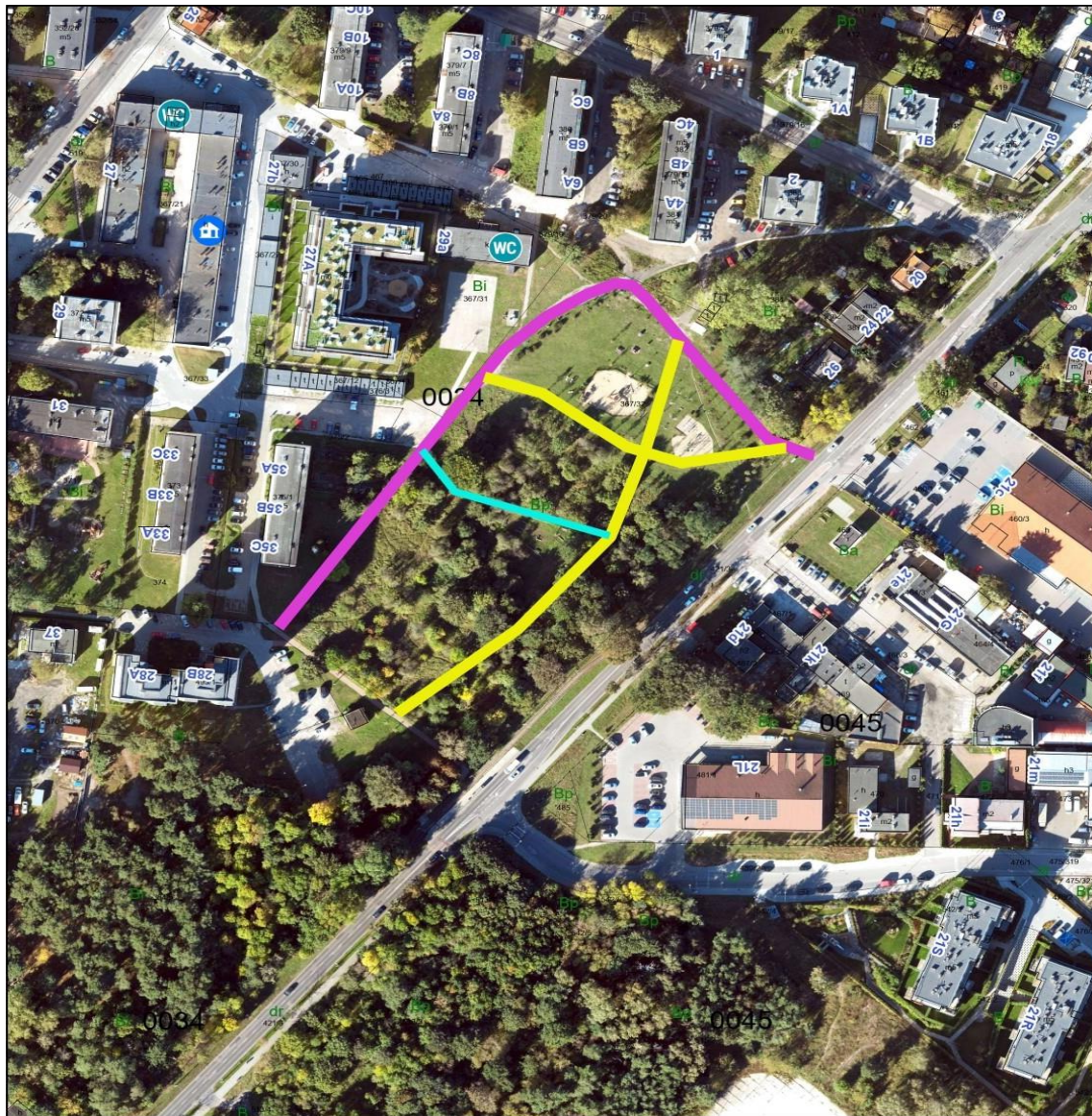





### Orientacyjna lokalizacja ciągów pieszych



-  Ciąg pieszo-rowerowy szer. 3m – nawierzchnia utwardzona z kostki
-  Ciąg pieszy szer. 2,2 m – nawierzchnia przepuszczalna
-  Ciąg pieszy szer. 1,5 m – nawierzchnia przepuszczalna